

Les Productions Drôle de Monde présentent
OUPELAYE!

— **UNE TRAGI-COMÉDIE CLOWNESQUE** —
DE MAYA GOBEIL ET MARIE-EVE CHARBONNEAU



Spectacle tout public (à partir de 10 ans)
présenté par
Les Productions Drôle de Monde
1258, rue Bélanger, Montréal, Québec, H2S 1H9
(514) 931-6630 | www.droledemonde.com
prodsddm@gmail.com

Les Productions Drôle de Monde sont heureuses et fières de vous présenter leur toute dernière création clownesque intitulée *Oupelaye! une tragi-comédie clownesque*.

Créé en 2022, ce spectacle à la fois drôle et touchant est fin prêt à rencontrer un vaste public. Nous serions ravis de pouvoir faire voyager l'art clownesque sur la scène de votre théâtre, afin que petits et grands puissent avoir accès à cette forme théâtrale permettant de toucher au tragique malgré son apparente légèreté.

Représentées par Raphaël Fréchette et les Productions Ratatouille, les PDDM ont créé une œuvre tout public (à partir de 10 ans) axée sur la vérité et la virtuosité des clowns et sur la précision esthétique, digne d'un véritable tableau vivant inspiré par l'époque des cirques ambulants, des caravanes mini-maisons et des couleurs typiques des chapiteaux.

Nous sommes convaincus qu'*Oupelaye!* parviendra à conquérir le cœur de vos jeunes spectateurs et spectatrices. Soulignons que cette création contient très peu de paroles, seulement quelques mots-clés qui viennent ponctuellement clarifier les intentions des clowns, qui s'expriment dans leur propre langue, universelle. Le spectacle se fait sur musique ou en utilisant le gromelot, ce qui lui permet de rejoindre un large auditoire de cultures différentes.

Toute l'équipe travaille avec rigueur et passion à faire naître ce drôle de monde, à la frontière du réel et de l'imaginaire. Nous demeurons disponibles pour toute question ou besoin ultérieur.

Au grand plaisir d'aller à la rencontre de votre public et merci de l'attention portée à notre candidature,

Maya Gobeil et l'équipe des Productions Drôle de Monde

MISSION

Les PDDM mettent de l'avant le talent de femmes artistes, de la relève et établies, à travers la création de spectacles dits physiques, rythmés et résolument organiques, en explorant différents styles particulièrement le jeu masqué et clownesque, où le comique et le dérisoire parviennent à faire ressortir les pires drames du drôle de monde dans lequel nous vivons. Fondée en 2000, la compagnie crée des ponts entre le passé et le présent, entre les formes ancestrales et les enjeux contemporains



Informations relatives au spectacle

Compagnie: Les Productions Drôle de Monde

Titre du spectacle: Oupelaye!

Date de création : Printemps 2022

Autrices : Marie-Eve Charbonneau et Maya Gobeil

Mise en scène : Maya Gobeil

Conceptrices : Leïlah Dufour Forget (costumes & accessoires) | Erika Lefebvre (décor & accessoires) | Catherine Le Gall-Marchand (éclairage) | Frédérique Tremblay (arrangements sonores)

Distribution : Karelle Girard-Huneault et Marc-Antoine Lamarche

Public cible : Toute la famille, à partir de 10 ans

Durée : 75 minutes (possibilité d'adapter la durée à 60 minutes)

Discipline : théâtre clownesque

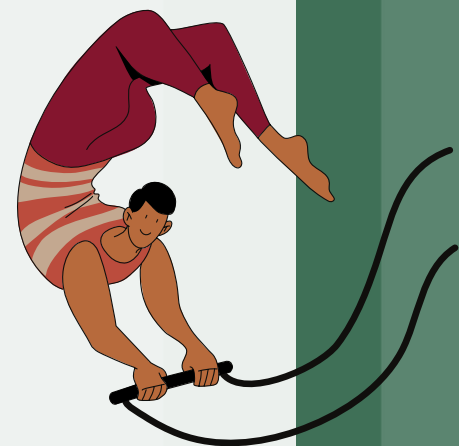
Lien vers la bande-annonce : https://youtu.be/go1_cEbd080

Lien vers la captation intégrale : <https://youtu.be/BIjYN0C78Zc>

Photos : <https://bit.ly/3NxtPaf>

Fiche technique : <https://bit.ly/48hc323>

Dossier de presse de la compagnie : <https://bit.ly/3nk8UcA>



SYNOPSIS



Dans un monde aseptisé où les contacts humains sont rares et où la solitude est un fléau, Polka et Oktav, deux clowns solitaires aux antipodes l'un de l'autre, découvrent les bienfaits de la solidarité et du vivre ensemble. Deux appartements voisins, deux balcons et un espace dédié à la rue servent de lieux de rencontres, distancées par pudeur, par crainte ou par respect, selon les situations.

Polka, haltérophile à l'imagination débordante et descendante d'une grande famille circassienne, habite l'immeuble depuis longtemps. Oktav, artiste de rue et fier fils de jongleur, y emménage après une longue période d'errance de ville en ville, lui qui cherche à retrouver les membres de sa famille. Polka, bien qu'elle fasse beaucoup d'efforts pour entretenir plantes vertes et poissons rouges, accumule les deuils et espère un jour pouvoir partager son quotidien bien solitaire. Oktav, quant à lui, mène une vie de bohème avec son fidèle acolyte Pipo à ses côtés. La vie quotidienne de ces deux clowns est chamboulée le jour où ils se rencontrent et apprennent à s'apprivoiser tranquillement, au rythme de chacun. Peut-être ont-ils plus de points communs qu'il ne le pensent....

Mis en scène par Maya Gobeil, spécialiste du jeu clownesque et masqué, *Oupelaye!* aborde les thèmes du deuil, de la solitude et de la transmission filiale. Qu'est-ce qui nous est transmis par notre famille, qu'est-ce qui s'imprègne en nous après le départ de nos proches?

Oupelaye!, c'est un spectacle chauffe-cœur, un véritable tableau vivant rassemblant les meilleurs ingrédients du jeu clownesque, une histoire de famille qui met un baume sur les grandes solitudes.







À PROPOS DE...



MAYA GOBEIL AUTRICE ET METTEURE EN SCÈNE

Porteuse de plusieurs chapeaux, Maya Gobeil est à la fois directrice artistique, metteure en scène, comédienne, auteure, professeure et clown ! Tous ces titres lui ont été attribués à la suite de plusieurs années d'expérience qui lui ont permis de gérer sa propre compagnie, les Productions Drôle de Monde, un lieu artistique, l'Espace La Risée, sa carrière d'enseignante et de responsable du programme de Théâtre du cégep de Saint-Laurent ainsi que la création de spectacles originaux dont *Oupelaye!*, *La Grande lessive*, *Variations Futiles*, *Les Concubines*, *Marina*, *le dernier rose aux joues* et *La Grande demande*. Diplômée de l'École supérieure de théâtre en jeu et en enseignement du théâtre, elle se spécialise dans le jeu masqué et approfondit ses recherches sur le jeu clownesque, la commedia dell'arte et le théâtre de mouvement. Passionnée et déterminée, Maya Gobeil possède aussi le statut d'Artiste à l'école et est invitée à transmettre ses connaissances sur le jeu masqué dans les écoles secondaires. En 2018, Maya signe la mise en scène d'*Opéra 101*, un spectacle mettant en scène deux artistes de la musique classique (Charlotte Gagnon et Laurence Lambert-Chan), alliant l'opéra et le jeu clownesque. Le spectacle a remporté 3 Prix Coup de Pouce au Festival Vue sur la relève et il poursuit présentement sa diffusion partout au Québec. À l'hiver 2020, Maya a offert aux enseignants un **stage de masques au Théâtre Denise-Pelletier**. À l'été 2023, elle signe la mise en scène du théâtre d'été *Une tomate entre les dents* de Martin Boisclair au Théâtre Belcourt de Baie-du-Febvre.

[Consultez le CV complet de Maya en cliquant ici.](#)

À PROPOS DE...

MARIE-EVE CHARBONNEAU AUTRICE & ASSISTANTE À LA MISE EN SCÈNE

Diplômée du **Conservatoire d'art dramatique de Montréal en 2011**, Marie-Ève Charbonneau est aujourd'hui directrice générale de l'Espace La Risée et des Productions Drôle de Monde en plus d'être la coordonnatrice générale du Théâtre de l'Opsis, aux côtés de Luce Pelletier depuis 2018. Depuis sa sortie d'école, elle a acquis non seulement de l'expérience en interprétation lors de différents spectacles, mais aussi en direction d'acteur.trice comme coach privée et en assistance à la mise en scène sur plusieurs productions. Avec ses multiples chapeaux, elle est maintenant une artiste-autrice-entrepreneure aguerrie!

Sur scène, on a pu la voir dans ***Une tomate entre les dents***, ***La Grande Lessive***, ***Les Concubines***, ***Marina***, ***le dernier rose aux joues***, ***Prise 10*** et ***Au fil des chants*** sous la direction de Maya Gobeil, sa complice artistique de toujours. Marie-Ève a également interprété le monologue ***Un train dans la tête*** de l'auteur et metteur en scène français Alberto Lombardo. Elle fut aussi de la première mouture des Saltimbanques du 450 et a fait quelques apparitions télévisuelles.

Son monologue ***Lucie-aux-phobies*** a été joué dans le cadre des ***Laissés pour contes*** en 2017 dans une mise en scène de Valérie Lemaire et publié dans un recueil du même nom. Un extrait a d'ailleurs été lu à ***Plus on est de fous plus on lit!*** Elle complète au printemps 2023 la **formation de Scénarisation d'une comédie télé à l'École nationale de l'humour**.



[Consultez le CV complet de Marie-Eve en cliquant ici.](#)

L'ÉQUIPE



**MARC-ANTOINE
LAMARCHE**

LES
INTERPRÈTES



**KARELLE
GIRARD-HUNEULT**



**Leïlah
Dufour Forget**
Conception costumes



**Érika
Lefebvre**
Scénographe



**Catherine
Le Gall Marchand**
Conception éclairages



Frédérique Tremblay
Arrangements sonores
et vidéo

Cliquez sur chaque photo pour accéder au CV

HISTORIQUE DES PRODUCTIONS DRÔLE DE MONDE



Fondées en 2000 par Maya Gobeil et Stéphanie Gauthier, Les Productions Drôle de Monde sont synonymes de professionnalisme, de transmission et de créativité. Véritable famille théâtrale, l'équipe travaille à créer des spectacles originaux et uniques depuis plus de vingt ans. Les PDDM trouvent leur enracinement dans l'intemporalité de leur art, l'esthétique achevée de chaque spectacle et les ponts qu'elles créent entre les traditions et le renouvellement de sa pratique.

Depuis 2008, la compagnie met de l'avant la parole féminine à travers des spectacles créés à l'occasion de la Journée internationale des droits des femmes. C'est dans le cadre des 13 éditions de l'événement Paroles de femmes que le spectacle *Les Concubines* (2012-2015) a vu le jour ainsi que *Le Cycle*, *Cocktail féminin*, *FéminÉtude* et *Marina, le dernier rose aux joues*. Ces spectacles permettent à Maya Gobeil de transposer son travail sur le mouvement et le rire à travers des œuvres plus réalistes, où l'on retrouve malgré tout l'essence des procédés comiques appliqués dans les techniques de jeu masqué et clownesque pour lesquelles elle se spécialise. Elle aborde alors des thèmes qui la touchent et résonnent en elle tels que la solidarité, la parité, la féminité sous toutes ses formes et la prise de parole engagée.

D'autre part, les PDDM ont créé les spectacles clownesques *Le cadeau mystérieux*, *La magie d'un concours*, *Variations Futiles* (Récipiendaire du prix Cochon tapageur pour la meilleure conception sonore aux Cochons d'or 2009) et *Motus - l'opéra comique*, ainsi que ceux de commedia dell'arte: *La Grande Demande* et *La Grande Lessive*, dont la réception du public et la reconnaissance du milieu ont permis aux PDDM de se hisser au rang des compagnies professionnelles reconnues. Maya Gobeil a également mis en scène *Opéra 101*, un spectacle clownesque entourant les grands mythes de l'opéra, louangé par la critique et récipiendaire de 3 Prix Coup de pouce à Vue sur la relève.

Après avoir séjourné dans St-Henri, les PDDM posent leurs valises en 2003 et s'installent rue Bélanger, au cœur de Rosemont, dans le but de bâtir un espace de création et de diffusion accessible au public et aux créateurs: l'Espace La Risée! De 2003 à 2012, les PDDM utilisent ce lieu pour leurs propres besoins artistiques en plus de louer la salle à d'autres compagnies professionnelles.

La mise sur pied d'une programmation officielle et professionnelle en 2012 favorise un positionnement plus clair, défini par trois thèmes structurants : la transmission, la création et la femme. En huit ans, La Risée codiffuse plus de 70 projets, soutient près de 400 artistes et accueille 35 000 spectateurs. Ceci étant dit, La Risée n'est pas l'unique scène sur laquelle les spectacles créés par les PDDM se produisent. Plusieurs d'entre eux ont été diffusés dans diverses salles, écoles et festivals à Montréal, Laval, Chambly, Beloeil, Châteauguay et Ste-Thérèse, en plus de voyager au Nouveau-Brunswick et en France.

À PROPOS DE LA TRADITION DU CLOWN

Le jeu masqué et le jeu clownesque sont, encore aujourd'hui, victimes de préjugés. Malgré le travail remarquable accompli par des metteurs en scène tels que Omar Porras, Benno Besson et Ariane Mnouchkine, on continue de les enchaîner à ce que certains nomment "la tradition", cette idée aux fondements livresques qui correspond, trop souvent, à un travail de surface sur ce que l'on croit être la "commedia dell'arte", en lien ou non avec l'oeuvre de Molière ou de Goldoni.

Les tenants de cette dite "tradition" envisagent généralement le jeu masqué et clownesque dans une perspective folklorique, ignorant le fonds tragique dans lequel il puise et s'enracine, privant ainsi les masques et les clowns de leur immense richesse poétique et de cette liberté que tout en eux appelle. Ils emprisonnent le jeu masqué et clownesque dans une sorte de sous-catégorie théâtrale, alors que tout en lui suggère une ouverture aux grands territoires dramatiques et permet une lecture enrichie des grands textes tragiques et comiques de toutes traditions confondues.

Le jeu masqué et clownesque est beaucoup plus riche que ce que l'on croit d'habitude. Il est au coeur d'un théâtre qui interroge le monde dans ce qu'il possède de plus secret, de plus mystérieux et de plus poétique...

Il donne à l'acteur le sens de l'écriture de l'émotion par le corps, transformant en signe chaque geste, chaque mot... Il exige de l'acteur un engagement émotionnel et physique total, toujours ancré dans la plus grande sincérité qui soit, et le condamne à la recherche permanente de l'essentiel, tant dans la justesse de l'état dramatique qu'il désire exprimer que dans la justesse du geste qui traduit et porte cet état.

Il lui impose une précision rythmique, une écoute et un sens musical de tout instant, un souci permanent du récit et une capacité d'invention sans cesse renouvelée, afin de tendre vers la révélation poétique. En le poussant à dépasser, par la transposition, les contraintes liées au code de jeu réaliste, le jeu masqué et clownesque permet à l'acteur de libérer son imagination et, ainsi, d'interroger le monde plus librement, d'en dévoiler autrement la beauté, la cruauté et la part de mystère.

Ce texte fort pertinent est tiré de *Chœur, Clowns et Masques, l'Acteur tragi-comique dans l'univers de Shakespeare*, document pédagogique de Louis Fortier.



« Les masques sont le symbole majeur du théâtre : la théâtralité, la révélation, la transformation, l'extraordinaire, la fusion entre la réalité et le rêve (...) Les masques nous éloignent du réalisme mais ils nous rapprochent de la réalité. »

- Omar Porras